



Enquête nationale sur les Laridés hivernants au cours de l'hiver 2017/2018 : résultats pour la Picardie par Thierry Rigaux (coordinateur régional)



Réunion annuelle du réseau oiseaux de Picardie Nature – le 15/12/2018 – Montgérain (60)



Une enquête essentiellement fondée sur le recensement des oiseaux présents ou arrivant au dortoir

Un constat ayant de fortes incidences sur le mode de recensement : mœurs des Laridés hivernant dans notre région essentiellement diurnes conduisant à une dispersion des oiseaux sur de vastes étendues dans la journée mais avec une concentration des oiseaux dans un nombre restreint de sites pendant la nuit : les dortoirs.

C'est sur ces dortoirs que les observations se sont concentrées, mis à part le recensement des effectifs diurnes réalisé sur le littoral picard qui accueille de grandes concentrations diurnes de certains Laridés qui ne pourraient pas être comptées convenablement aux dortoirs.

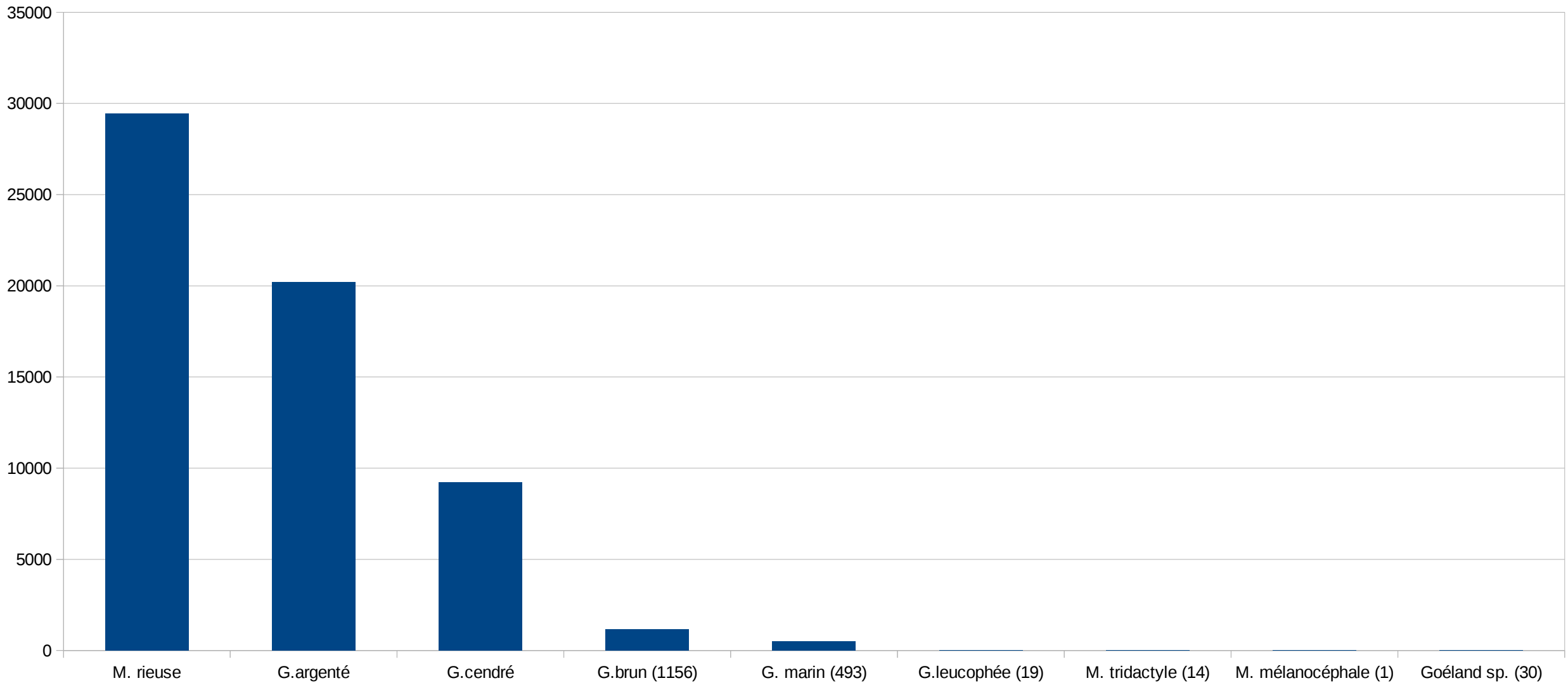
Des observations
centrées sur la mi-janvier 2018
ayant mis à profit
le dénombrement des oiseaux d'eau
organisé dans le cadre du
« Wetlands International »

17 sites recensés sur le territoire de la Picardie :

- un « super site », recensé en journée (littoral picard),
- 16 dortoirs répartis entre les trois départements comme suit :
 - * 6 dans l'Oise
 - * 5 dans la Somme
 - * 5 dans l'Aisne

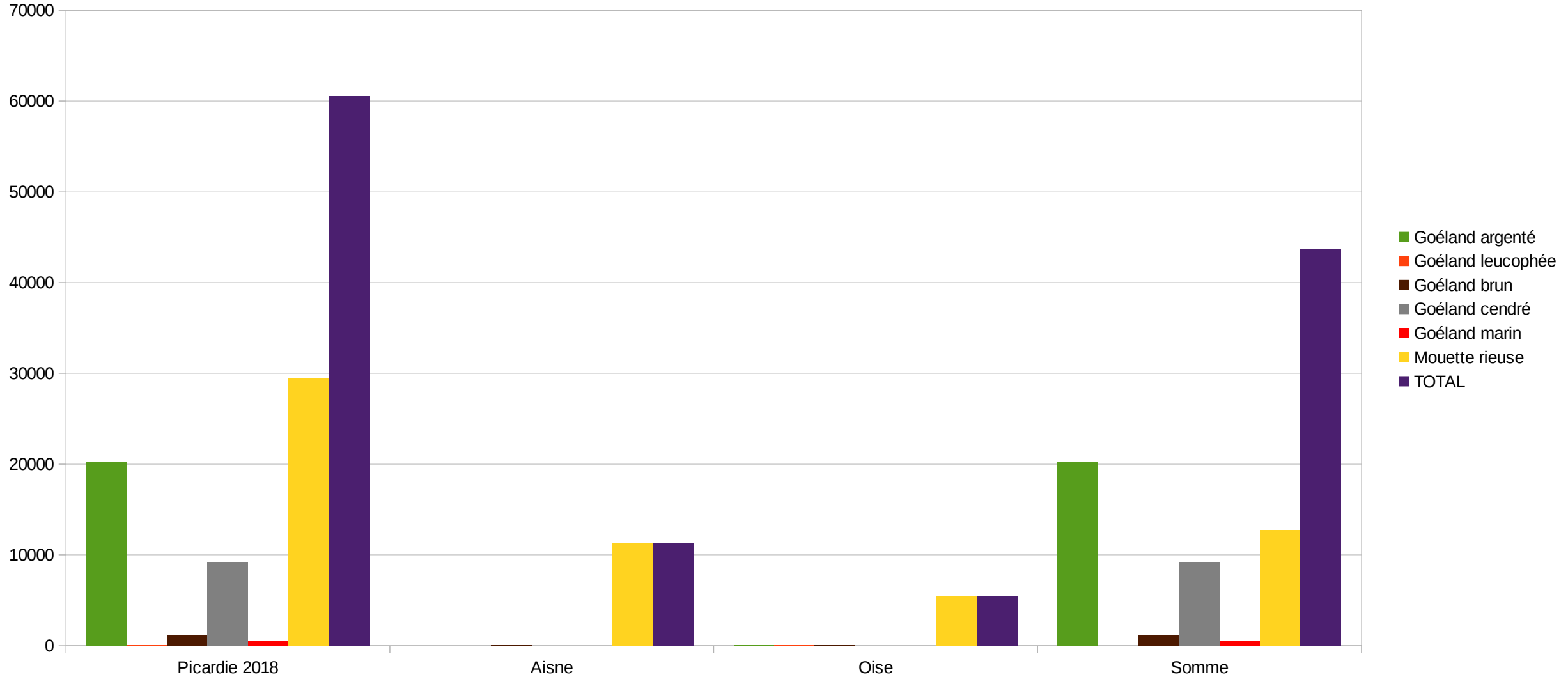
Les résultats

Effectifs des Laridés recensés en Picardie en janvier 2018



Les résultats

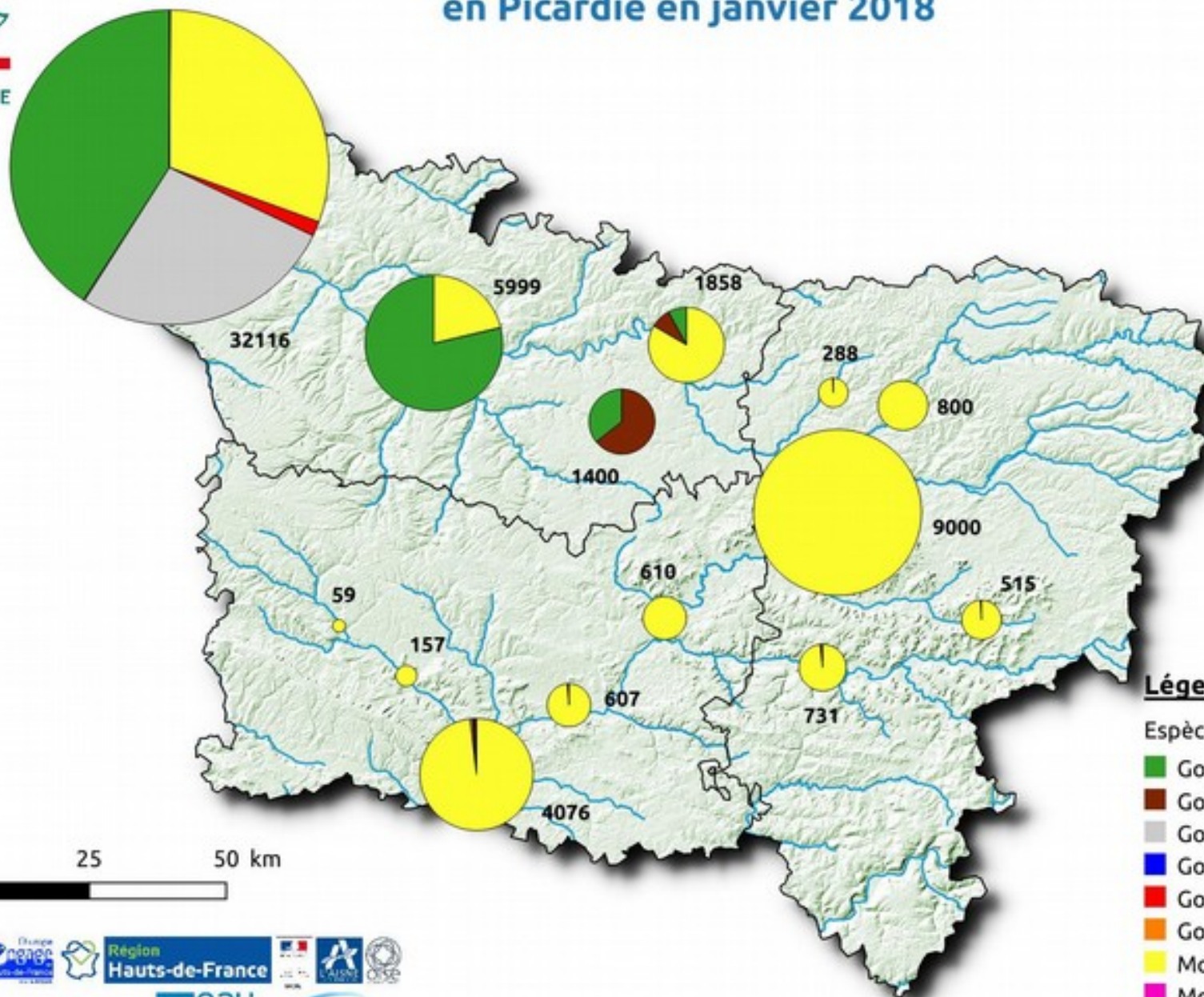
Effectifs de Laridés recensés en Picardie en janvier 2018





PICARDIE NATURE

Effectifs de laridés dénombrés en Picardie en janvier 2018



Légende

Espèce :

- Goéland argenté
- Goéland brun
- Goéland cendré
- Goéland leucophé
- Goéland marin
- Goéland sp.
- Mouette rieuse
- Mouette mélanocéphale
- Mouette tridactyle

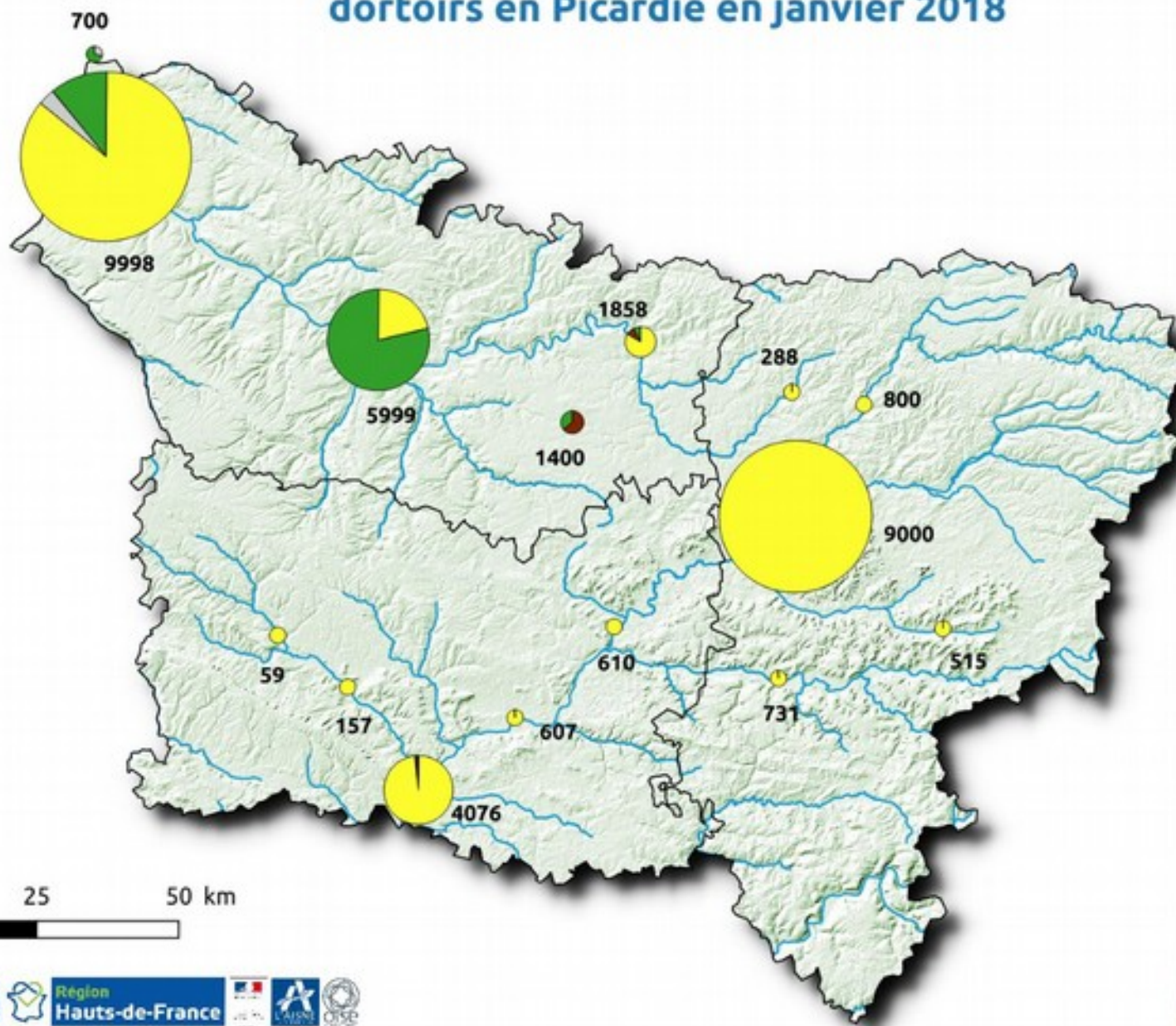


0 25 50 km



PICARDIE NATURE

Effectifs de laridés dénombrés sur les différents dortoirs en Picardie en janvier 2018



0 25 50 km

Le présent document a été réalisé dans le cadre de la convention de partenariat entre Picardie Nature et l'Agence de l'eau Seine-Normandie.



eau SEINE-NORMANDIE AGENCE DE L'EAU

Légende

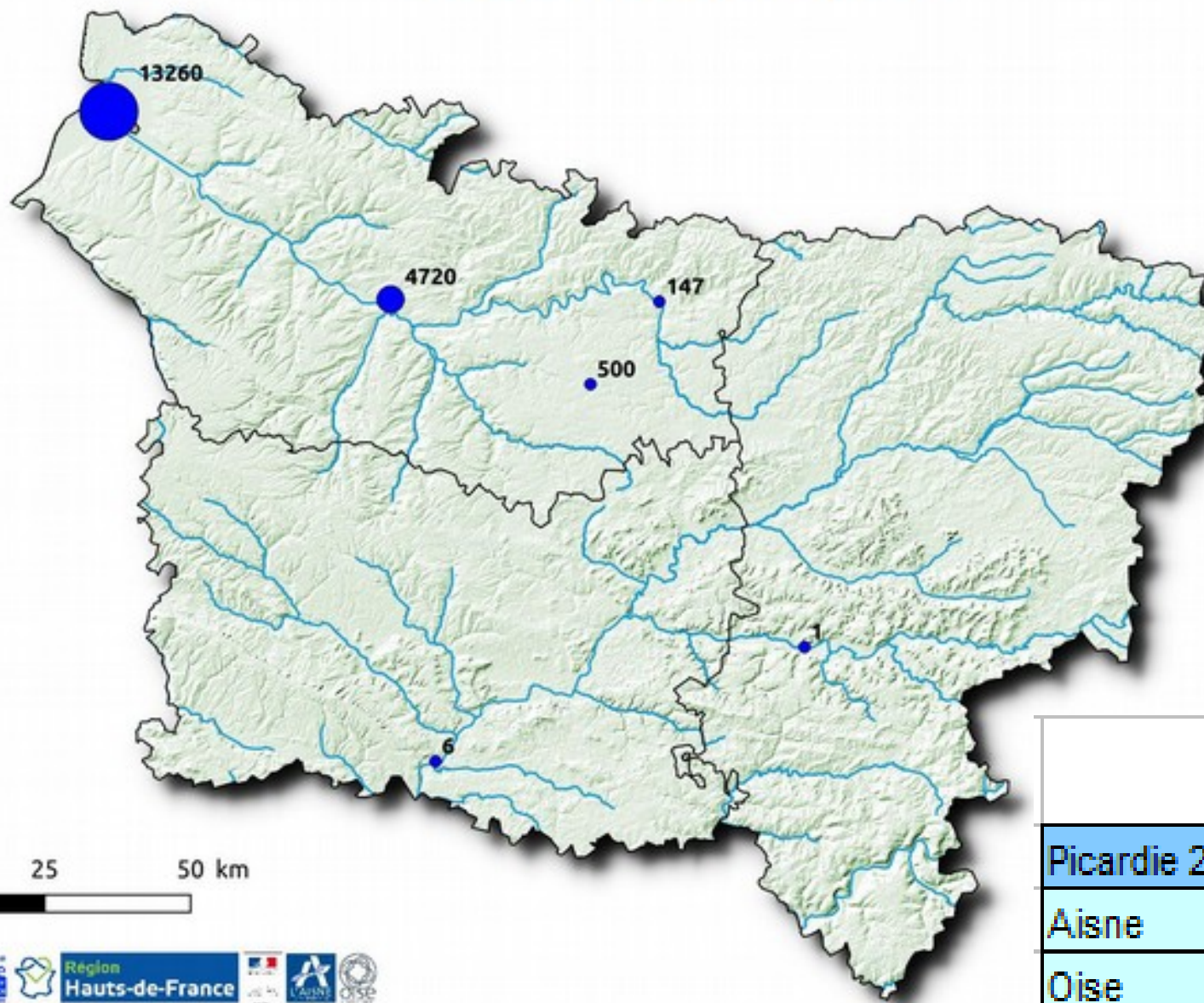
Espèce :

- Goéland argenté
- Goéland brun
- Goéland cendré
- Goéland leucopnée
- Goéland marin
- Goéland sp.
- Mouette rieuse



PICARDIE NATURE

Effectifs de Goéland argenté dénombrés en Picardie en janvier 2018



0 25 50 km



100% financé par l'Etat

100% financé par l'Etat

100% financé par l'Etat

100% financé par l'Etat

100% financé par l'Etat

100% financé par l'Etat

100% financé par l'Etat

100% financé par l'Etat

Les actions réalisées par Picardie Nature sont permises par le soutien et la participation des différents, des collectivités et des partenaires, ainsi que par la contribution en fonds de différents partenaires.

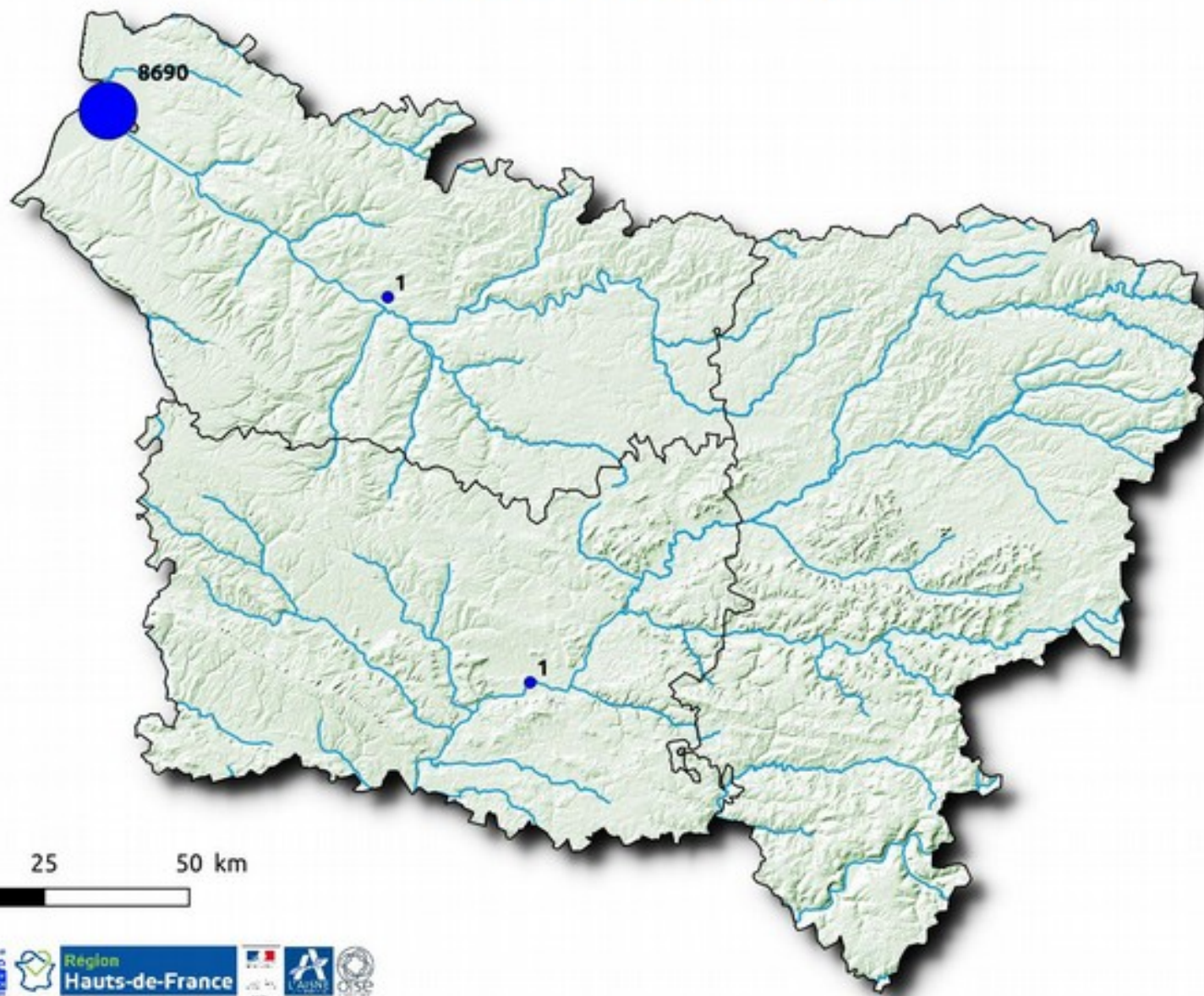
eau seine normandie
AGENCE DE L'EAU
ARTOIS-PICARDIE

	Goéland argenté
Picardie 2018	20223
Aisne	1
Oise	6
Somme	20216



PICARDIE NATURE

Effectifs de Goéland cendré dénombrés en Picardie en janvier 2018



0 25 50 km

« L'observatoire
régional de
l'écologie
des milieux
aquatiques
et terrestres
de la région
des Hauts-de-
France »



Region
Hauts-de-France



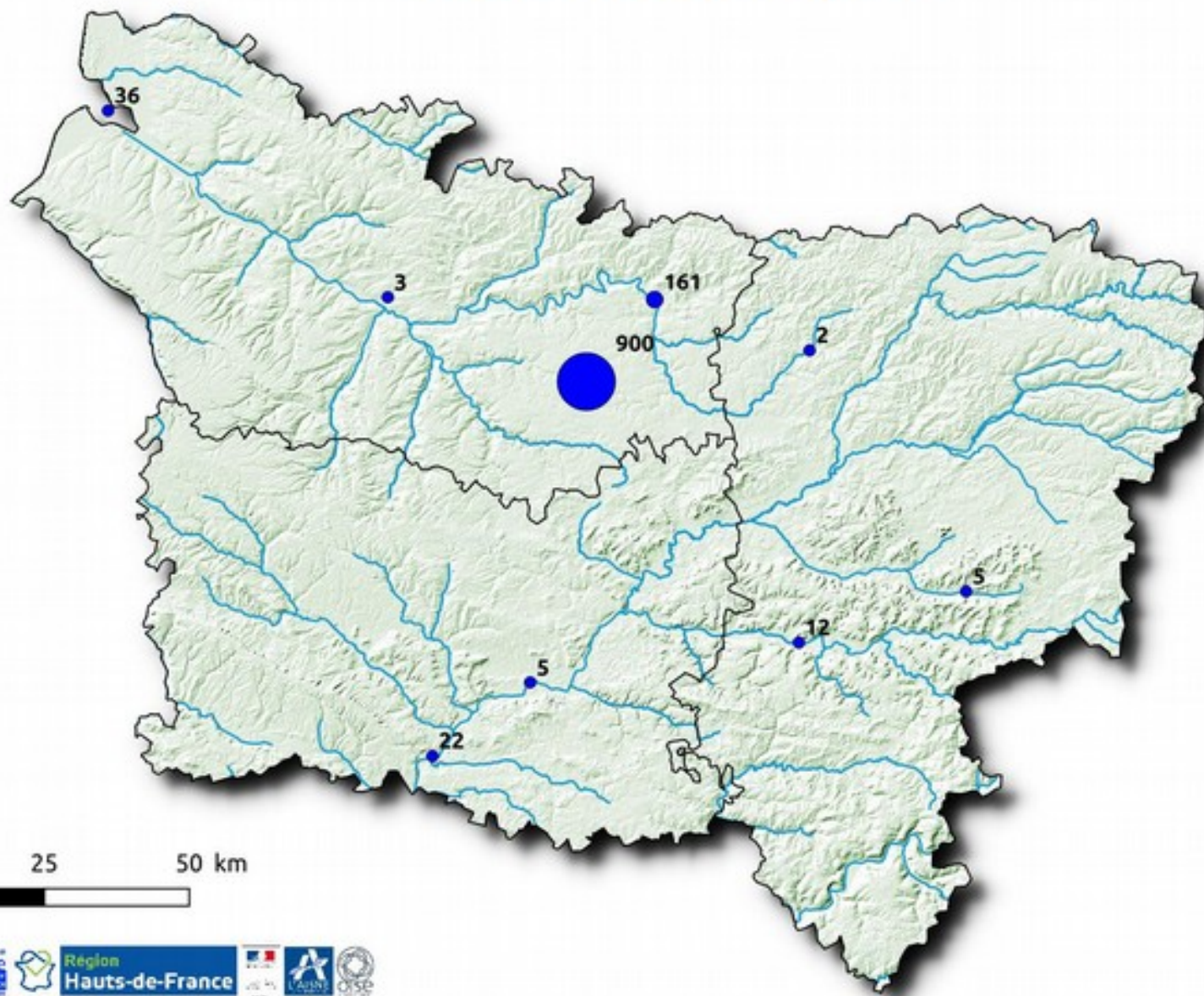
Les actions réalisées par Picardie Nature sont permises par le soutien et la participation des différents acteurs de la région picarde, ainsi que par la contribution de fonds de différents partenaires.

eau
seine
normandie
AGENCE DE L'EAU
SEINE-NORMANDIE



PICARDIE NATURE

Effectifs de Goéland brun dénombrés en Picardie en janvier 2018



0 25 50 km

Financé par le
Département
de la Région
Picardie



Region
Hauts-de-France



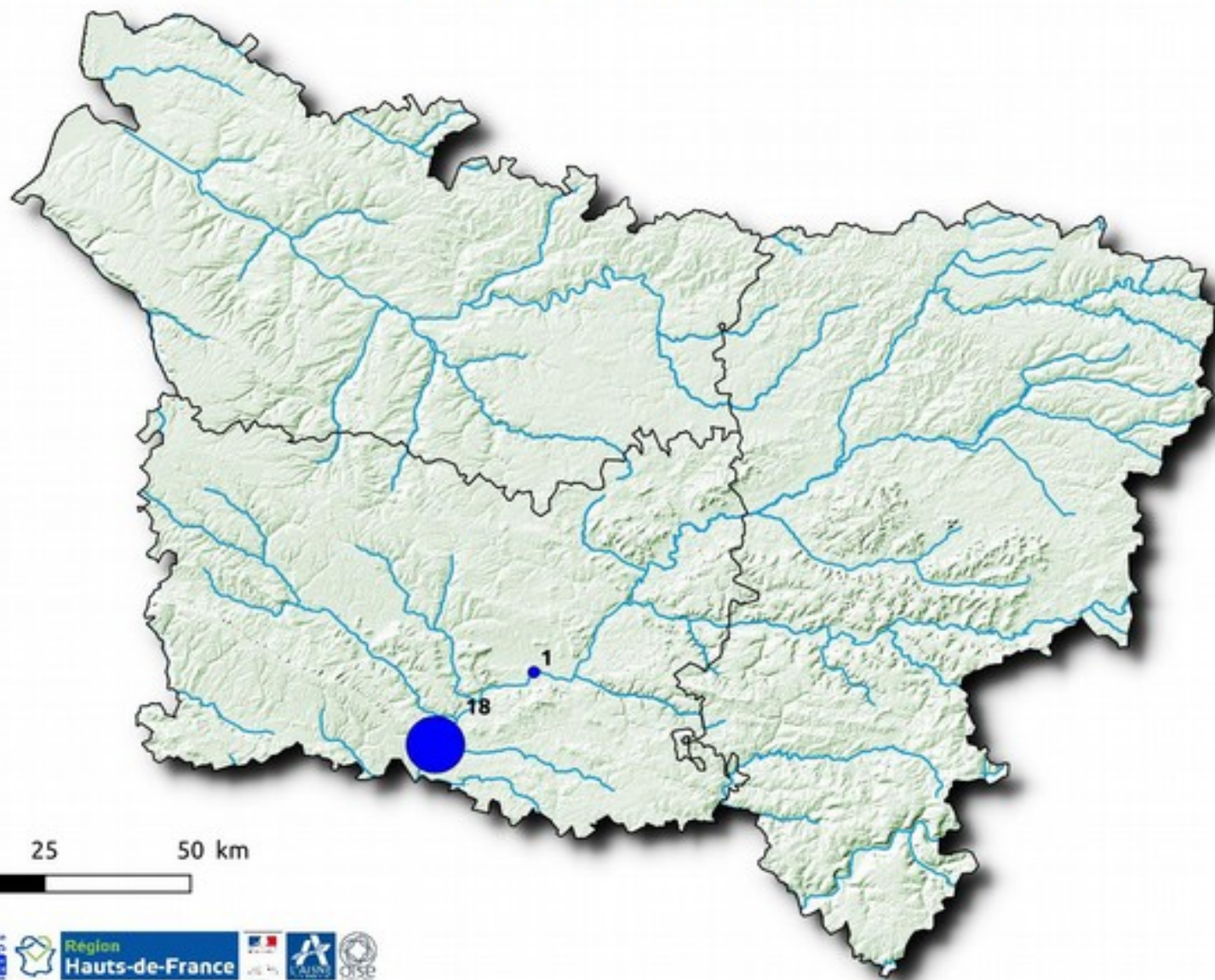
Les actions menées par Picardie Nature sont permises par le soutien et la participation des différents, qui déclinent ces axes stratégiques, ainsi que par la contribution en fonds de différents partenaires.

eau
seine
normandie
AGENCE DE L'EAU
NORMANDIE



PICARDIE NATURE

Effectifs de Goéland leucopnée dénombrés en Picardie en janvier 2018



0 25 50 km



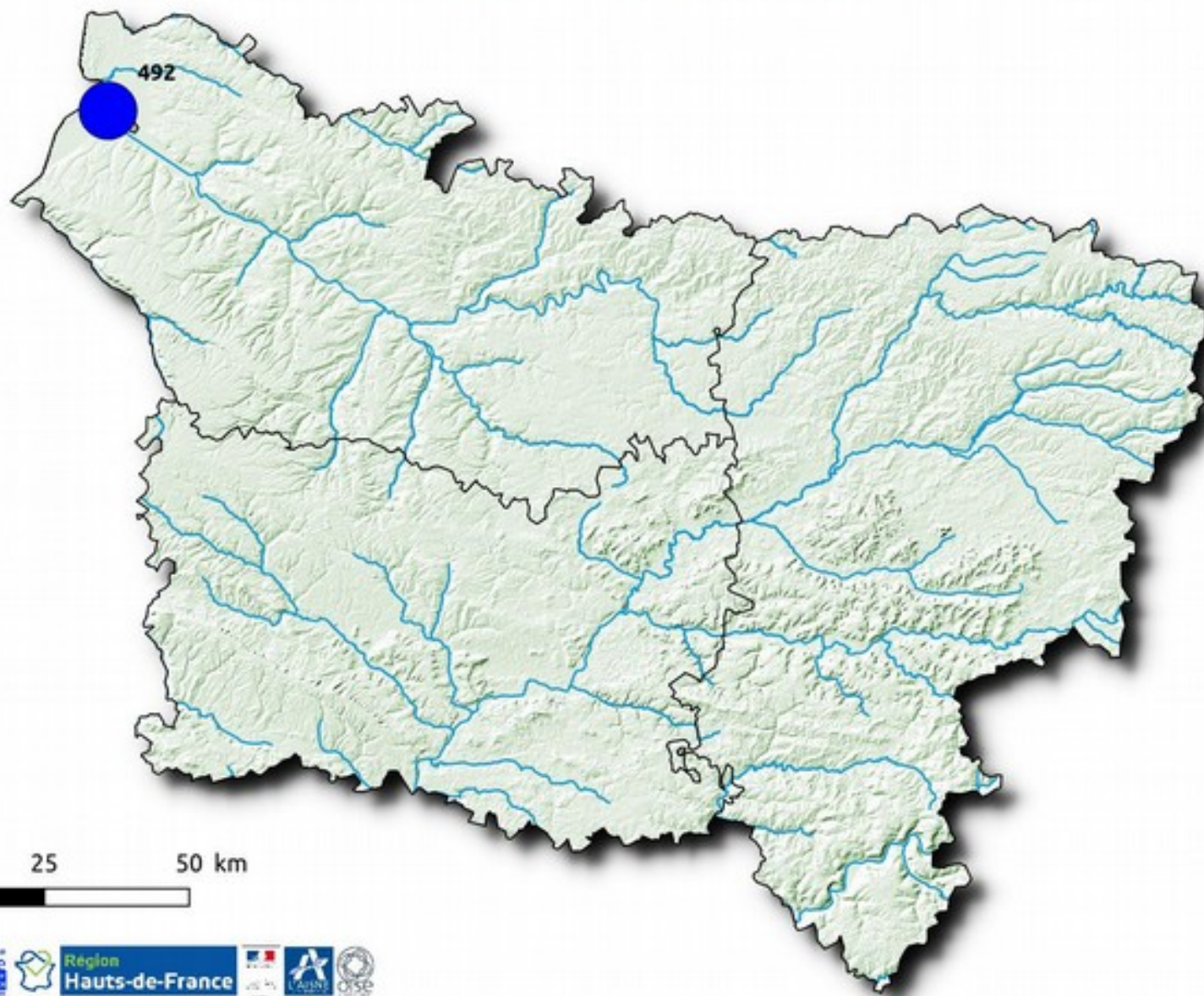
Les actions menées par Picardie Nature sont financées par le soutien et la participation des adhérents, des donateurs et des bénévoles, ainsi que par les collectivités et le volet des différents partenaires.

eau
seine
normandie
AGENCE DE L'EAU
SEINE-NORMANDIE



PICARDIE NATURE

Effectifs de Goéland marin dénombrés en Picardie en janvier 2018



0 25 50 km

« L'observatoire
régional de
l'agriculture
écologique en
Picardie » est
financé par
le conseil
régional
des Hauts-de-
France et
le conseil
régional
de Picardie.



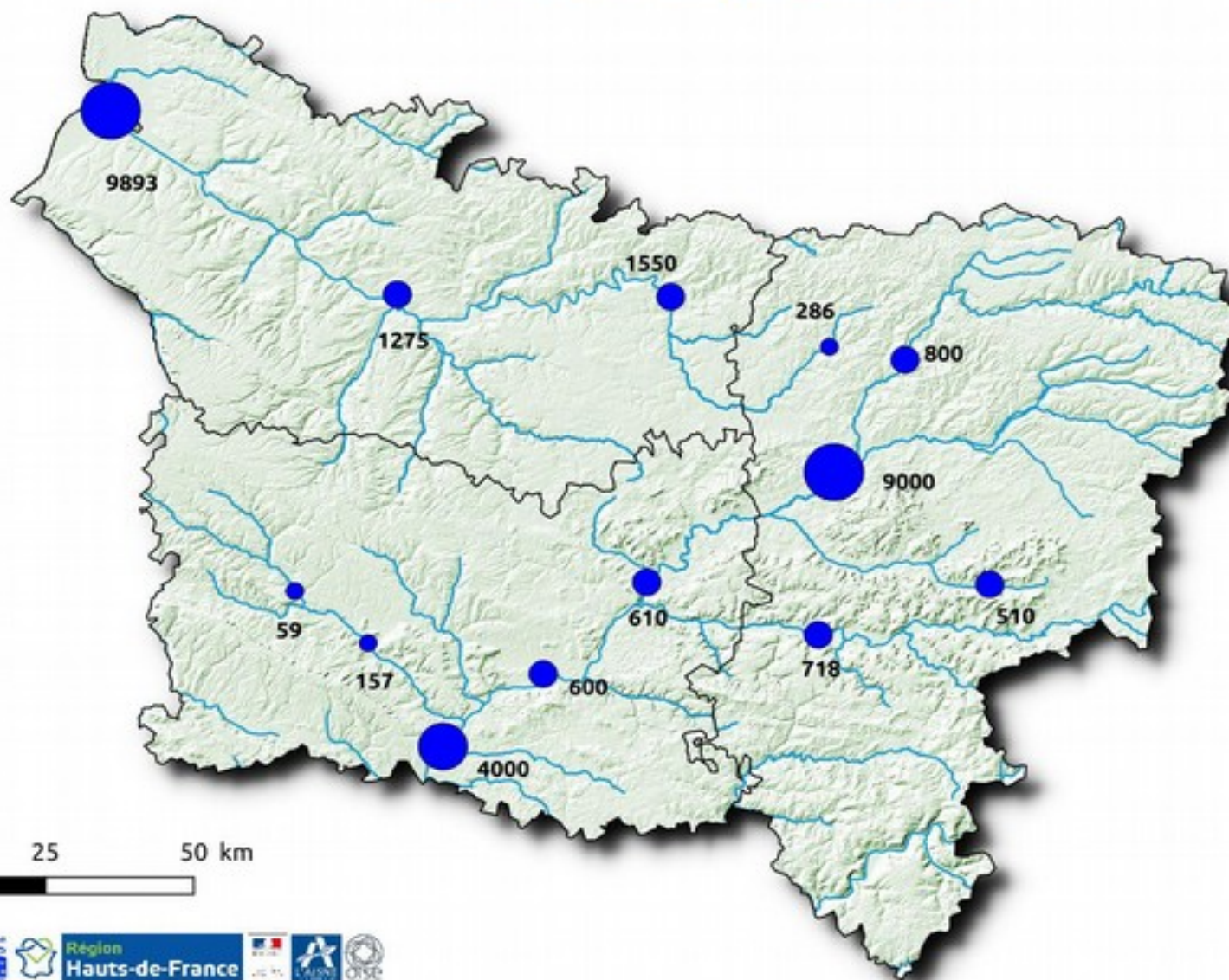
« Nos actions, réalisées par Picardie Nature, sont permises par le soutien et la participation des agriculteurs, des éleveurs et des forestiers, ainsi que par la contribution et le don de différents partenaires. »



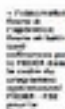


PICARDIE NATURE

Effectifs de Mouette rieuse dénombrés en Picardie en janvier 2018



0 25 50 km



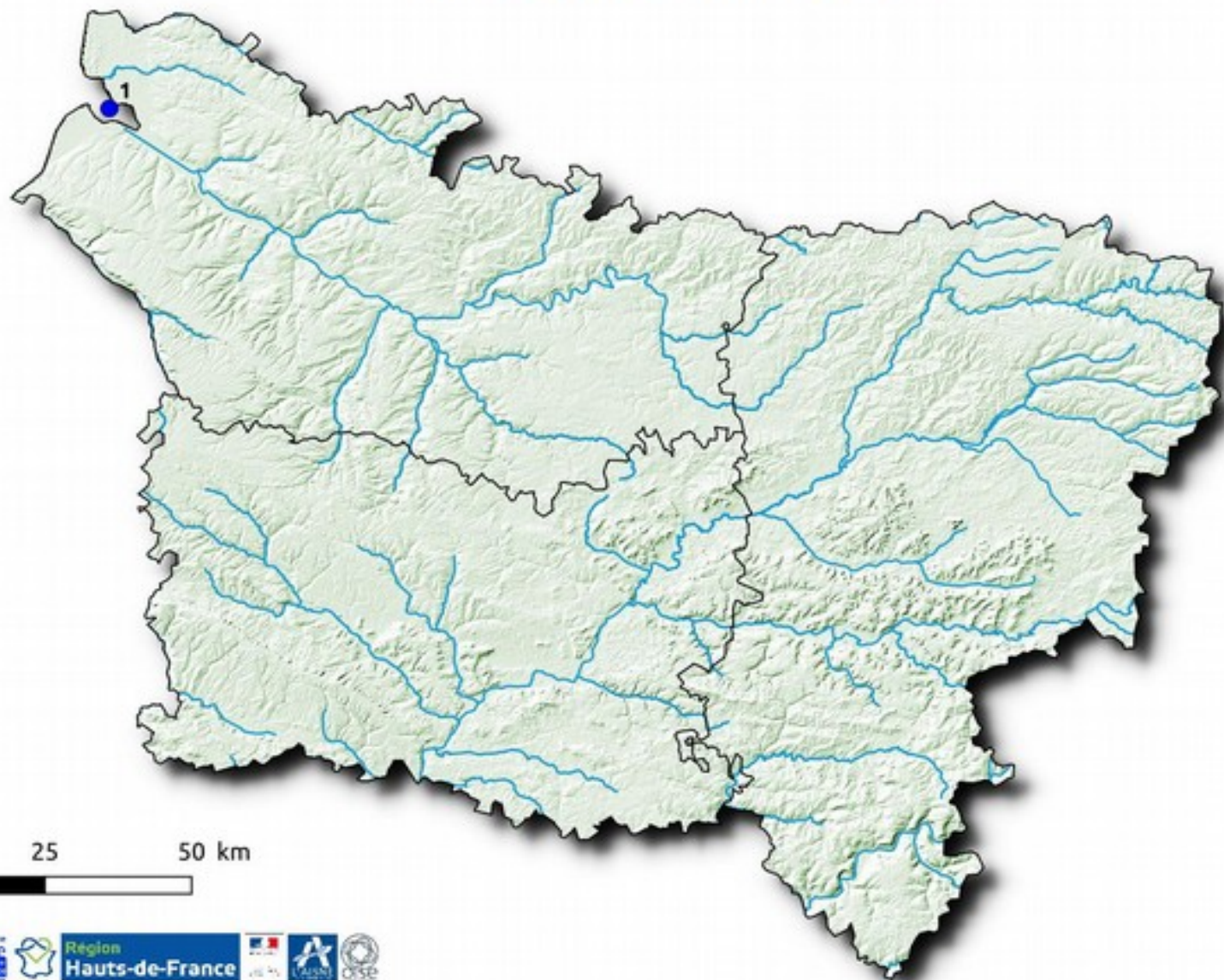
Les actions réalisées par Picardie Nature sont permises par le soutien de la collectivité des départements, des associations et des particuliers, ainsi que par la collaboration et l'aide de différents partenaires.





PICARDIE NATURE

Effectifs de Mouette mélanocéphale dénombrés en Picardie en janvier 2018



0 25 50 km

L'intercommunalité
Assise à l'initiative
d'Europe et de
la Région Hauts-de-France
pour la mise en œuvre
du programme
Région 2014-2020
Picardie



Région
Hauts-de-France



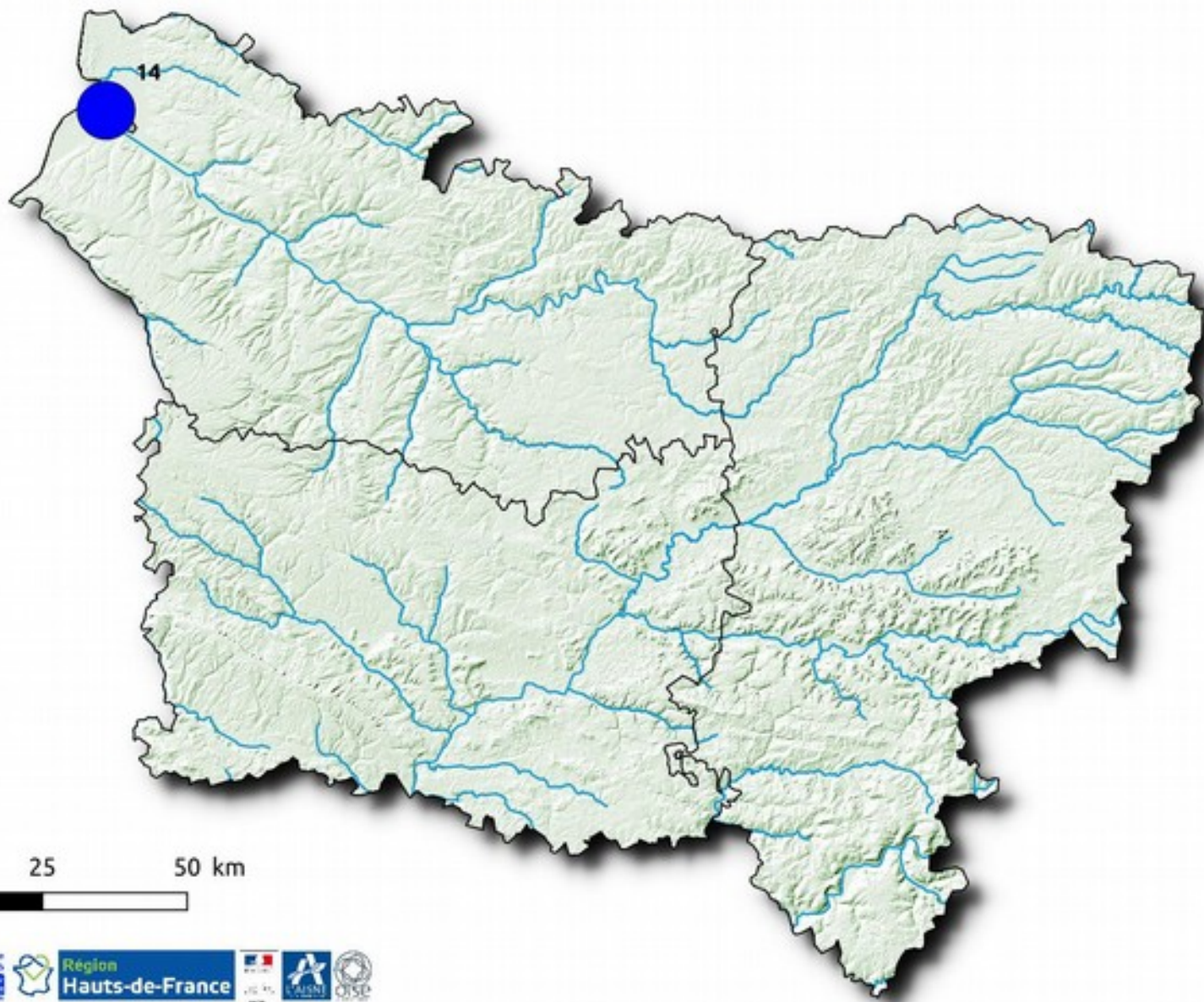
eau
seine
normandie

AGENCE DE L'EAU
SEINE-NORMANDIE



PICARDIE NATURE

Effectifs de Mouette tridactyle dénombrés en Picardie en janvier 2018



0 25 50 km

Le financement
des actions de
Picardie Nature
est assuré par
le FEDER dans
le cadre du
programme
régional
de développement
économique
et social
de la région
Picardie.



Region
Hauts-de-France



eau
seine
normandie
AGENCE DE L'EAU
SEINE-NORMANDIE

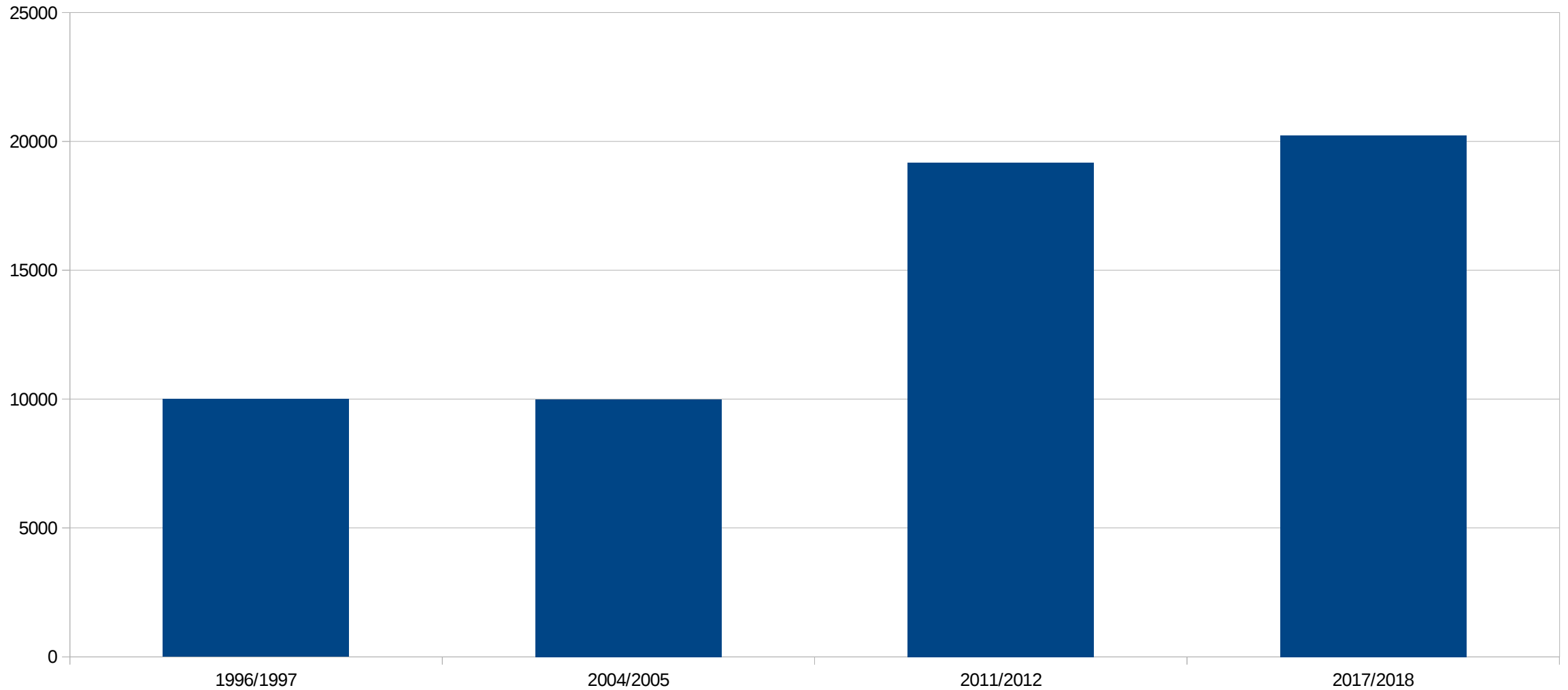
Nos actions réalisées par Picardie Nature sont permises par le soutien et la participation des collectivités, des associations et des bénévoles, ainsi que par la collaboration et l'aide de différents partenaires.

Quelles évolutions temporelles de nos peuplements hivernaux de Laridés ?

	Goéland argenté	Goéland leucophée	Goéland brun	Goéland cendré	Goéland marin	Goéland sp.	Mouette rieuse	Mouette mélanocéphale	Mouette tridactyle	Total partiel	Sterne caugek	Mouette pygmée	Total général
Picardie 2018	20223	19	1156	9205	493	30	29458	1	14	60599	0	0	60599
Aisne	1	0	19	0	0	0	11314	0	0	11334	0	0	11334
Oise	6	19	27	1	0	30	5426	0	0	5509	0	0	5509
Somme	20216	0	1110	9204	493	0	12718	1	14	43756	0	0	43756
Picardie 1996/1997	10000	5	115	6000	250	0	21000	0	0	37370	0	0	37370
Picardie 2004/2005	9990	4	228	6232	178	0	23515	0	0	40147	1	0	40148
Picardie 2011/2012	19176	30	632	6636	409	0	39962	0	120	66965	0	4	66969

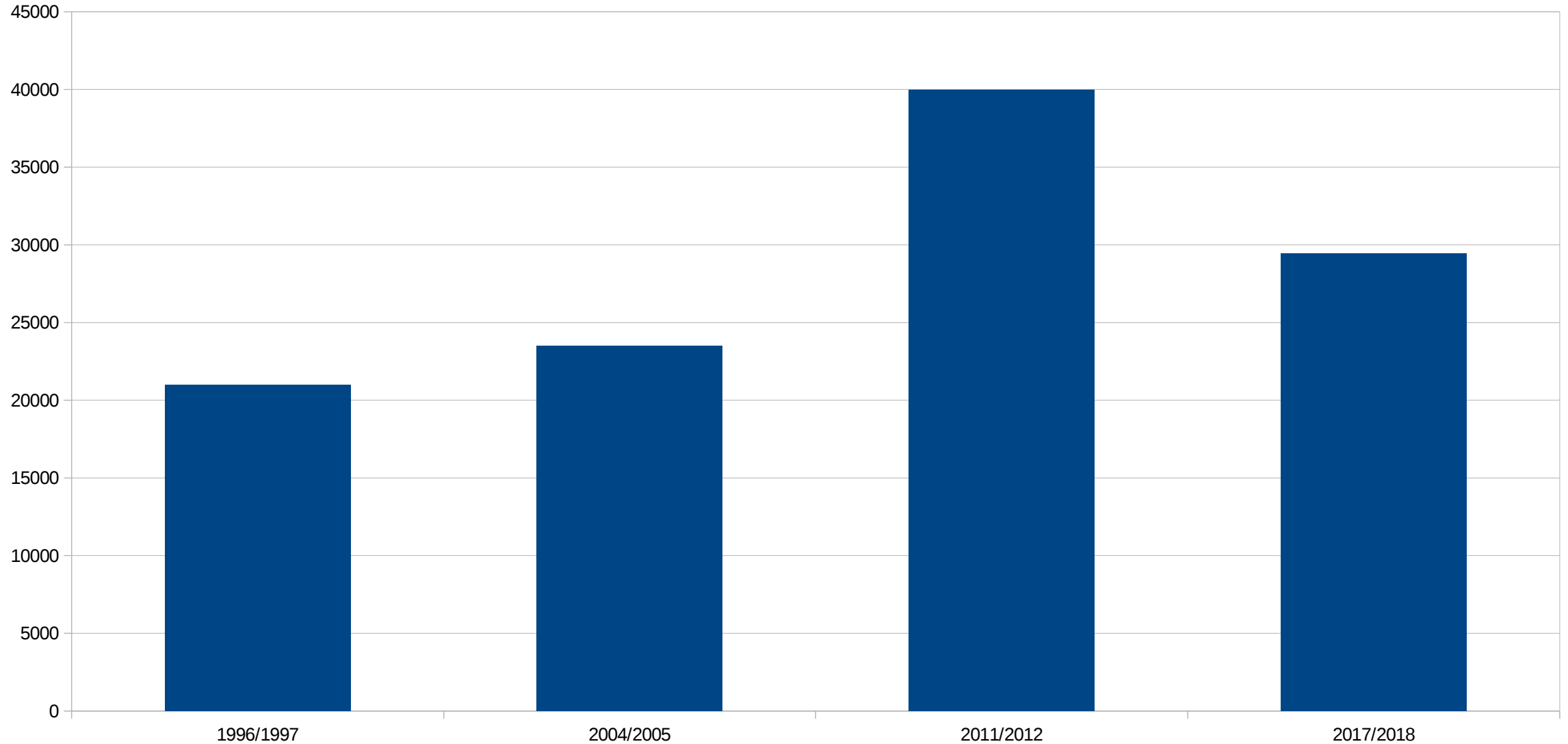
Le cas du Goéland argenté *Larus argentatus*

*Evolution des effectifs hivernants de Goéland argenté *Larus argentatus* recensés en Picardie
entre 1996/1997 et 2017/2018*



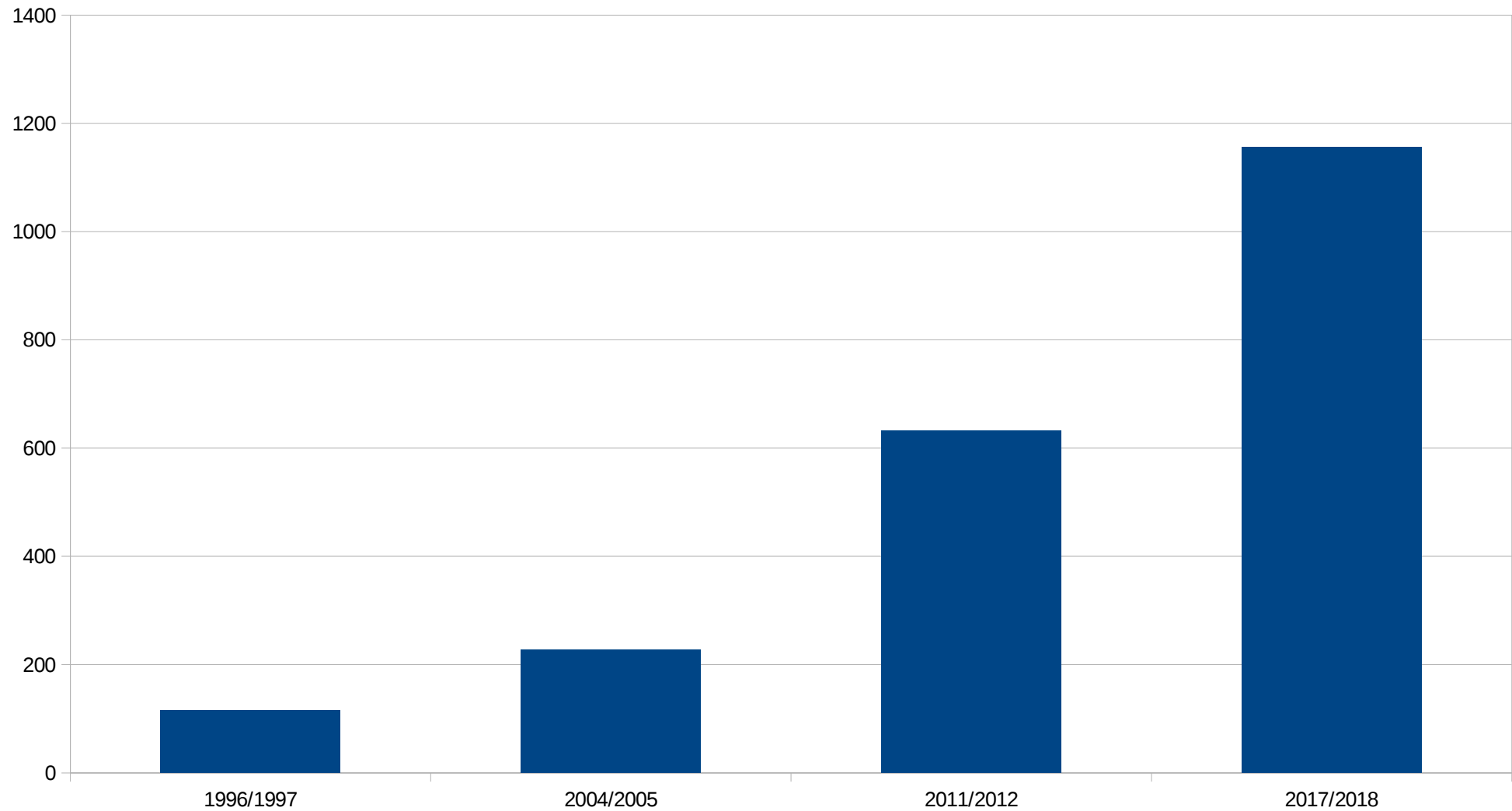
Le cas de la Mouette rieuse *Chroicocephalus ridibundus*

*Evolution des effectifs hivernants de Mouettes rieuses *Chroicocephalus ridibundus* en Picardie entre 1966/1997 et 2017/2018*



Le cas du Goéland brun *Larus fuscus*

*Evolution des effectifs hivernants de Goélands bruns *Larus fuscus* comptés en Picardie entre 1996/1997 et 2017/2018*



CONCLUSION

- En dehors de quelques espèces inféodées au milieu marin, la plupart des espèces de Laridés peuvent être vues au coeur de l'hiver dans les 3 départements de Picardie.
- Une seule espèce toutefois est abondante dans les 3 départements : c'est la Mouette rieuse.
- Le département de la Somme, en plus de sa façade littorale, présente une forte singularité avec un hivernage « continental » important de Goélands argentés et bruns
- Le peuplement hivernal de Laridés en Picardie présente au cours des 20 dernières années des évolutions, dont la plus claire et la plus marquée est relative au Goéland brun, qui est en forte augmentation.

CONCLUSION

- Afin de conférer aux estimations d'évolution temporelle du peuplement hivernal la meilleure fiabilité, il est essentiel de porter une attention soutenue à la qualité des recensements et d'en assurer une fréquence suffisante afin d'éviter les biais liés à des hivers atypiques et à des défauts accidentels de recensement.
- Pour ce faire, il semble important de tenter de recenser convenablement les Laridés au cours des recensements du Wetlands International dont la fréquence annuelle nous permettrait de constituer un jeu de données plus robuste pour évaluer des tendances évolutives, pourvu que ces recensements annuels puissent être considérés comme exhaustifs.
- Je propose donc que nous essayions de dénombrer à nouveau les Laridés en janvier 2019, sauf à ce que ce soit une charge excessive pour le réseau.

Remerciements

Tout ce bilan n'aurait pas été possible sans les contributions de l'ensemble des observateurs suivants et des coordinateurs départementaux (mentionnés ci-dessous en caractères gras). Que ceux qui auraient été malencontreusement oubliés n'hésitent pas à se manifester afin qu'il soit rendu compte de leur contribution également.

Observateurs : Didier Baverel (Aisne), Frédéric Bouchinet, **Xavier Commecy (Somme intérieure)**, Patrick Crnkovic, Claude Delahoche, Michaël Guerville, Richard Kasprzyk, Rodolphe Leroy, **Pascal Malignat (Oise)**, Jean-Bernard Marque, Herbert Morscher, Thierry Nansot, Jean-Adrien Noël, François Méranger, **Thierry Rigaux (plaine maritime picarde)**, Daniel Schildknecht, Bertrand Seigneur, François Sueur, Quentin Van Hecke

Un grand merci aussi à Thomas Hermant pour la production des cartes de distribution des oiseaux qui illustrent de façon déterminante le bilan de cette enquête.