

# LISTE ROUGE



## 12 PLUS QUE DE SIMPLES LISTES, DES OUTILS!

*Quelle est l'utilité de ces listes rouges? Comment faire vivre ces listes rouges pour protéger les espèces? Peut-on agir dès son jardin? A qui demander conseil?*



## QUELLE EST L'UTILITÉ DE CES LISTES ROUGES ?

Permettant de répondre à de nombreuses questions relatives au statut des espèces et à leur dynamique, les Listes rouges ont donc de multiples utilisations. Elles représentent :



- **un outil d'alerte et de communication** : en informant et sensibilisant sur les extinctions d'espèces et les menaces en cours ;



- **un outil de suivi de la biodiversité** : élaborées grâce à une méthodologie uniformisée et mondialement utilisée, elles permettent de mettre en place des indicateurs de suivi de l'évolution de l'état de la biodiversité ;



- **une base pour le conseil en matière de politique et de législation** : en permettant d'alimenter la mise en place de législations régionales et nationales en matière de protections d'espèces et de leurs habitats, via des stratégies et des plans d'actions pour la biodiversité ;



- **des pistes pour orienter la recherche scientifique** : en permettant d'identifier des lacunes de connaissance (sur les espèces classées dans la catégorie « Données insuffisantes » par exemple) et des priorités pour des travaux de recherche ;

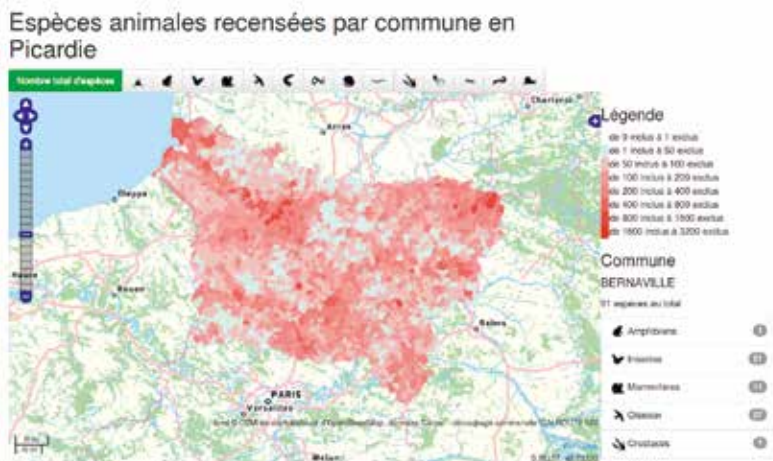
- **un indicateur** : en identifiant les espèces ayant le besoin le plus urgent de mesures de protection.

## COMMENT FAIRE VIVRE CES LISTES ROUGES POUR PROTÉGER LES ESPÈCES ?

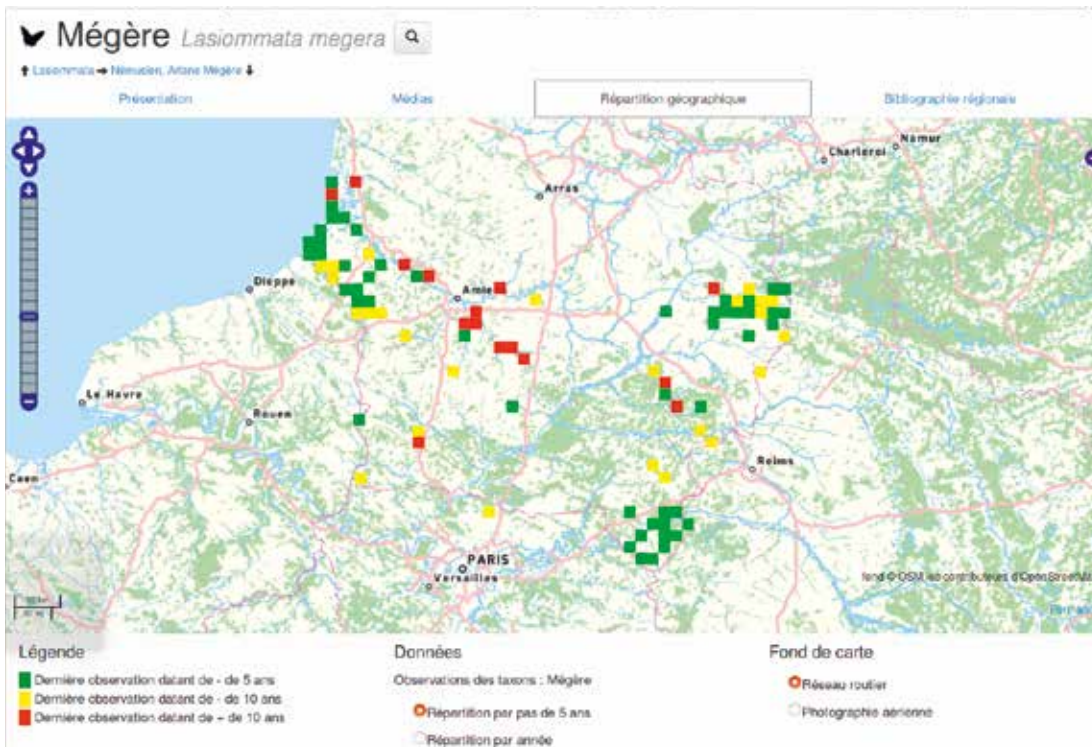
Les Listes rouges sont des outils supplémentaires pour assurer une meilleure prise en compte de la biodiversité dans les projets d'aménagement. Elles permettent d'infléchir les projets dans le cadre de la séquence ERC (Éviter – Réduire - Compenser).

Cependant, avant de pouvoir les utiliser en tant qu'outils, il faut tout d'abord créer ces Listes rouges. C'est la mutualisation des données qui va permettre de rassembler les informations nécessaires à l'évaluation de ces Listes. En effet, pour protéger la nature, il faut d'abord la connaître !

L'outil Clicnat.fr permet justement une saisie et une centralisation des données naturalistes en ligne. Une déclinaison de Clicnat, faune-et-route.org, est, elle, dédiée au suivi de la mortalité routière des animaux. Cette plateforme permet ainsi de cartographier les secteurs mortifères préalablement à la mise en place d'aménagements.







Exemple de la Mègère *Lasiommata megera* pour illustrer la cartographie régionale par espèce que permet Clicnat

Il est aussi possible de raisonner par espèce et de cibler ses prospections sur une ou plusieurs espèces méconnues, rares, menacées ou exotiques envahissantes. Il serait ainsi intéressant d'actualiser les données anciennes et de savoir si les différentes populations de l'espèce sont connectées ou non.

## PEUT-ON AGIR DÈS SON JARDIN?

Certes, il n'est pas simple de lutter individuellement contre ces menaces. Cependant, chaque citoyen peut agir pour lutter, déjà dans son jardin, contre la perte de biodiversité.

Quelques actions sont faciles à mettre en oeuvre : le maintien de bandes enherbées, la pose de nichoirs, la favorisation de plantes locales (marguerite, origan, trèfle...), la non utilisation de produits phytosanitaires, et tous les petits gestes du quotidien qui favorisent la préservation de l'environnement.



Jardin avec maintien de zones enherbées servant de refuge à de nombreuses espèces

## À QUI DEMANDER CONSEIL ?

N'HÉSITEZ PAS À CONTACTER PICARDIE NATURE POUR DE PLUS AMPLES INFORMATIONS ET QUELQUES CONSEILS SUPPLÉMENTAIRES !

NOUS SOMMES À VOTRE ÉCOUTE AU 03 62 72 22 50  
OU VIA L'ADRESSE MAIL : CONTACT@PICARDIE-NATURE.ORG



PICARDIE NATURE

Picardie Nature

1 rue de Croÿ | BP 70 010 | 80 097 Amiens Cedex 3

03 62 72 22 50 | [contact@picardie-nature.org](mailto:contact@picardie-nature.org)

[www.picardie-nature.org](http://www.picardie-nature.org)

*Soutenez Picardie Nature  
et ses actions !*

- en adhérant
- en devenant bénévole
- en faisant un don
- en en parlant autour de vous !

**Transmettez vos observations  
de la faune sauvage sur :**

- [clicnat.fr](http://clicnat.fr)
- [faune-et-route.org](http://faune-et-route.org)



## POUR ALLER PLUS LOIN :



Retrouver plus d'informations sur les Listes rouges régionales de la Faune menacée en Picardie sur le site internet de l'association Picardie Nature, dans la catégorie *Etude de la Faune sauvage* > *Les outils*  
> *Les espèces picardes* : <http://www.picardie-nature.org/> .



S'informer sur la faune picarde et saisir ses observations grâce à la base de données développée par Picardie Nature : [clicnat.fr](http://clicnat.fr)



Toutes les informations concernant les Listes rouges à l'échelle française se trouvent sur le site de l'Union Internationale pour la Conservation de la Nature (IUCN) : <https://www.iucn.org/fr> et <http://www.iucnredlist.org/>



Tout savoir sur le patrimoine naturel terrestre et marin (habitats, flore et faune), en France métropolitaine et en outre-mer, grâce au site internet de l'Inventaire National du Patrimoine Naturel (INPN) : <https://inpn.mnhn.fr/accueil/index>



S'informer sur l'état de la biodiversité, sur les pressions et les menaces qui pèsent sur elle et les dernières tendances grâce aux outils mis en place par l'Observatoire Nationale de la Biodiversité : <http://indicateurs-biodiversite.naturefrance.fr/fr>



**Le livret Observer la faune en Picardie :** conseils et méthodes pour tout savoir sur le matériel nécessaire et les techniques utilisées pour découvrir au mieux la faune locale.

Retrouver également plus d'informations sur : [observer-la-faune.picardie-nature.org](http://observer-la-faune.picardie-nature.org)

**Rédaction, conseils et relecture :** Sébastien Maillier, Sarah Monnet, Emmanuel Vidal (Picardie Nature)

**Design graphique :** Olivier Damiens. **Imprimeur :** Chartrez. **Dépôt légal :** décembre 2017.

**Photographies de couverture :** Naturaliste avec filet fauchoir © Lucie DUTOUR  
Hérisson d'Europe - *Erinaceus europaeus* © Jean-Luc HERCENT

« l'observatoire faune & l'opération faune et bâti » sont cofinancés par le FEDER dans le cadre du programme opérationnel FEDER - FSE pour la Picardie



Les actions menées par Picardie Nature sont permises par le soutien et la participation des adhérents, des donateurs et des bénévoles ainsi que par la collaboration et l'aide de différents partenaires

