

## PETIT RAPPEL SUR LES LISTES ROUGES

Une Liste rouge établit un classement des espèces d'un groupe en fonction de leur statut de menace. Mais qu'est-ce qu'une menace? Dans le cas d'une espèce, elle traduit son risque de disparition à plus ou moins long terme si aucune mesure de conservation n'est prise.

Une Liste rouge est donc un véritable outil permettant d'identifier les espèces nécessitant des actions urgentes de conservation, d'évaluer l'évolution de la biodiversité et de mesurer l'efficacité des mesures mises en place pour la préserver.



Les contextes et les problématiques ne sont pas les mêmes à toutes les échelles. Il existe donc plusieurs Listes rouges! Elles correspondent à chaque sous-ensemble géographique. De plus, une menace ne peut être évaluée qu'à un instant t. Les Listes rouges sont donc actualisées régulièrement.

L'élaboration de ces Listes est basée sur une méthodologie établie par l'Union Internationale pour la Conservation de la Nature (UICN).

Elle permet de classer toutes les espèces dans l'une des 11 catégories définies allant de "Préoccupation mineure" à "Éteint", en passant par les catégories des espèces menacées (« En danger critique », « En danger » et « Vulnérable »).

Le tableau ci-dessous reprend les espèces d'Araignées Orbitèles menacées de Picardie :

NOM SCIENTIFIQUE	NOM VERNACULAIRE	PICARDIE (2016)
<i>Araniella proxima</i>		CR
<i>Aculepeira ceropegia</i>	Épeire feuille de chêne	EN
<i>Hypsosinga pygmaea</i>		EN
<i>Hypsosinga albovittata</i>		VU
<i>Tetragnatha isidis</i>	Tétragnathe pointue	VU



Picardie Nature  
1 rue de Croÿ | BP 70 010 | 80 097 Amiens Cedex3  
03 62 72 22 50 | contact@picardie-nature.org  
www.picardie-nature.org

Soutenez Picardie Nature et ses actions!

- en adhérant
- en devenant bénévole
- en faisant un don
- en en parlant autour de vous!

Transmettez vos observations de la faune sauvage sur :

- clicnat.fr
- faune-et-route.org



### POUR ALLER PLUS LOIN :



Les Listes rouges en Picardie sur [www.picardie-nature.org](http://www.picardie-nature.org), dans la catégorie Etude de la Faune sauvage > Les outils > Les espèces picardes.



Les Listes rouges à l'échelle française et mondiale sur les sites de l'UICN :

[www.iucn.org/fr](http://www.iucn.org/fr) et [www.iucnredlist.org/](http://www.iucnredlist.org/)



Le livre **Jardins sauvages en Picardie** pour connaître, accueillir et protéger les animaux sauvages au jardin.



Le livre **Espèces animales Exotiques Envahissantes de Picardie** pour les reconnaître et savoir comment agir face à elles.



Le livre **Observer la faune en Picardie** : conseils et méthodes pour découvrir la faune locale.

Retrouver également plus d'informations sur : [observer-la-faune.picardie-nature.org](http://observer-la-faune.picardie-nature.org)

Rédaction, conseils et relecture : Sébastien Legris, Sarah Monnet (Picardie Nature), Emmanuel Vidal (ADEP / Picardie Nature).  
Design graphique : Olivier Damiens. Imprimeur : Chartrez. Dépôt légal : décembre 2017  
Photographies de couverture : Epeire feuille de chêne - *Aculepeira ceropegia* © Damien TOP | Araignée des roseaux - *Larinioides cornutus* © Sébastien LEGRIS | *Mangora acalypha* © Bruno TONDELLIER

« l'observatoire faune & l'opération faune et bâti » sont cofinancés par le FEDER dans le cadre du programme opérationnel FEDER - FSE pour la Picardie



Les actions menées par Picardie Nature sont permises par le soutien et la participation des adhérents, des donateurs et des bénévoles ainsi que par la collaboration et l'aide de différents partenaires

## LISTE ROUGE



## 6 LES ARAIGNÉES ORBITÈLES MENACÉES DE PICARDIE

Qui sont-elles? Combien sont-elles? Quelles sont les menaces qui pèsent sur ces espèces?



## QU'EST-CE QU'UNE ARAIGNÉE « ORBITÈLE » ?

Les Araignées se différencient des Insectes par la présence de 8 pattes (et non 6), et par l'absence d'antennes et de pièces masticatrices.



On trouve à l'avant du corps, les pédipalpes permettant de détecter et de manipuler leurs proies, et les chélicères, servant à la morsure et à l'injection du venin. L'abdomen, lui, porte les filières qui produisent la soie. Ce matériel, plus solide que l'acier et plus élastique que le latex (à épaisseur égale), permet notamment la construction de leur toile.

Les araignées ont adopté des méthodes de chasse différentes d'une espèce à l'autre. Elles peuvent ainsi cohabiter, sans entrer en compétition entre elles. Chaque toile est donc différente et caractéristique d'une espèce ou d'un groupe d'espèces. Il en existe différents types. La plus connue est la toile

Toutes les araignées possèdent 8 pattes, des pédipalpes et des chélicères.

géométrique, appelée « orbitèles », tout comme les Araignées qui les construisent.

Si elle est cassée, une toile d'Orbitèles n'est pas réparée. L'araignée la détruit tous les jours, la mange pour recycler les matériaux, et la refait systématiquement.



Toile orbitèle reconnaissable à sa position et ses spirales concentriques.

## QUELLES SONT LES MENACES QUI PÈSENT SUR CES ESPÈCES ?

Les principaux dangers viennent de la modification, de la destruction et de la fragmentation de leurs habitats naturels. L'agriculture moderne et certaines gestions défavorables entraînent une uniformisation structurelle du paysage, et donc de leur milieu de vie (débroussaillage, fauche, brûlis, arrachage de haies...).

La diminution de leur ressource alimentaire observée ces dernières années, majoritairement des insectes, est susceptible d'entraîner un déclin de leurs populations. Cette baisse peut notamment être expliquée par l'utilisation de pesticides.

Dans une moindre mesure, l'arachnophobie est une cause de destruction volontaire d'individus, par simple méconnaissance et crainte de ces espèces fascinantes.



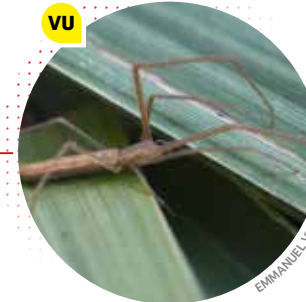
Comme beaucoup d'Araignées, *Cyclosa oculata*, souffre des menaces qui pèsent sur son habitat.

## FOCUS SUR QUELQUES ESPÈCES

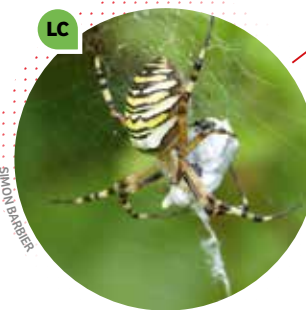
Sur les 51 Araignées Orbitèles présentes en Picardie, 5 sont classées comme menacées en 2016, soit presque 1 espèce sur 10!



L'**Alsiine** *Araneus alsine* est difficilement détectable, car passe l'essentiel de son temps à l'intérieur de sa loge. Affectionnant les milieux peu perturbés, elle est potentiellement menacée par des pratiques de gestion inadaptées, comme la fauche répétée.



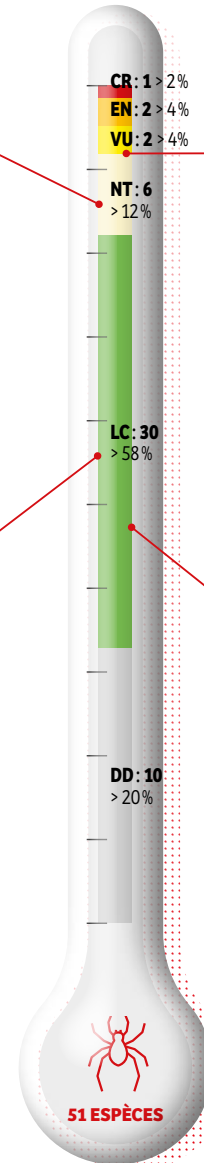
La morphologie de la **Tétragnathe pointue** *Tetragnatha isidis* est particulière : longues pattes, cors allongé et extrémité de l'abdomen pointue. En Picardie, on la retrouve dans les zones tourbeuses et les marais. Elle souffre ainsi de la réduction et de la fragmentation de son habitat.



L'**Argiope frelon** *Argiope bruennichi* est facilement reconnaissable et est commune en Picardie. Les fauches répétées au printemps et en été peuvent avoir une forte incidence négative sur sa ressource alimentaire, et sur le bon déroulement de son cycle de vie (destruction des jeunes, des adultes et des cocons).



L'**Epeire diadème** *Araneus diadematus* est l'espèce la plus commune en Picardie. On la reconnaît grâce à la croix blanche qu'elle porte sur l'abdomen. Son statut ne doit pas être pris pour acquis. Les menaces pesant sur les Araignées sont bien présentes et le manque de connaissance sur leurs impacts reste à combler.



## QUE FAIRE POUR PROTÉGER CES ESPÈCES ?

La préservation de l'ensemble de notre patrimoine naturel est l'affaire de tous ! Alors que peut-on faire pour protéger les Araignées ?



Pour commencer, connaître les espèces est primordial. La protection ne peut se faire sans connaissance ! Un outil existe : Clicnat.fr, la base de données sur la faune picarde. Vous pouvez y rentrer toutes vos observations.

### Vous pouvez aussi accueillir les Araignées chez vous, grâce à quelques actions simples :

- Eviter les produits toxiques. Nul besoin de pesticides : les Araignées jouent le rôle parfait d'insecticides naturels ! Elles sont de véritables régulateurs limitant la pullulation des Insectes et des Invertébrés.
- Eviter un nettoyage trop important de vos massifs et laisser quelques zones de végétation non entretenues, pour éviter la destruction des cocons, des jeunes ou des adultes.
- Offrir des zones fleuries permet à certaines espèces, comme les « araignées crabes », de s'y positionner et de chasser à l'affût grâce à leur mimétisme.
- Laisser des zones de sols nus, avec des pierres ou encore du bois mort, pour favoriser la présence des espèces qui chassent à l'approche, comme les « araignées sauteuses ».
- Favoriser des zones riches en arbuste ou en végétation herbacée haute, très prisées de certaines araignées pour tendre leur toile.
- Au final, plus vous favoriserez la diversité des milieux chez vous et plus vous aurez la chance d'accueillir un grand nombre d'espèces d'araignées !



Insecticides naturels, les araignées se nourrissent de tout ce qui tombe dans leur toile



Grâce à leur mimétisme, certaines araignées chassent à l'affût depuis les fleurs



Tas de pierres et zone de sol nu raviront les espèces chassant à l'approche

N'HÉSITEZ PAS À CONTACTER PICARDIE NATURE POUR DE PLUS AMPLES INFORMATIONS ET QUELQUES CONSEILS SUPPLÉMENTAIRES ! NOUS SOMMES À VOTRE ÉCOUTE AU 03 62 72 22 50 OU VIA L'ADRESSE MAIL CONTACT@PICARDIE-NATURE.ORG.